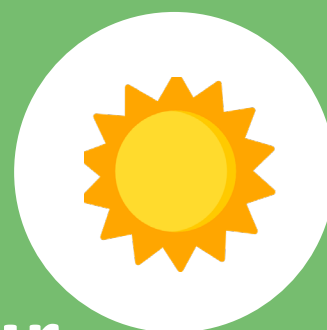


# Accès aux soins en Sarthe : adoptez les bons réflexes !

Je contacte en priorité  
mon **médecin traitant**  
ou en cas d'absence  
**un autre cabinet  
médical**



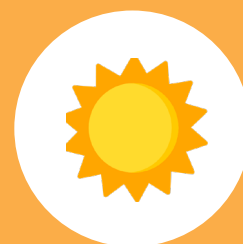
**Le jour**  
En semaine de 8h à 20h

J'ai un problème de  
santé qui ne peut pas  
attendre l'ouverture  
habituelle des  
cabinets médicaux

**Je ne me déplace pas  
aux urgences,  
j'appelle le**

**116 117**

pour le médecin de  
garde



en semaine : de 9h à minuit  
week-ends & jours fériés :  
8h à minuit

**En cas d'urgence  
vitale, je ne me  
déplace pas  
aux urgences,**

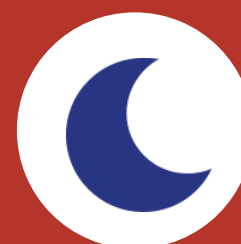
**j'appelle le**

**15**

ou

**114**

pour les personnes  
sourdes ou  
malentendantes



7 jours sur 7

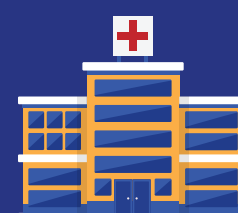
24h sur 24



Je reçois  
des conseils  
médicaux  
par  
téléphone



Je suis informé  
du lieu où  
consulter le  
médecin de  
garde le plus  
proche



Je suis pris  
en charge  
à l'hôpital  
si besoin